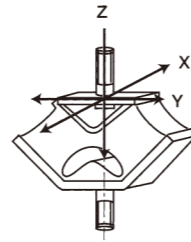
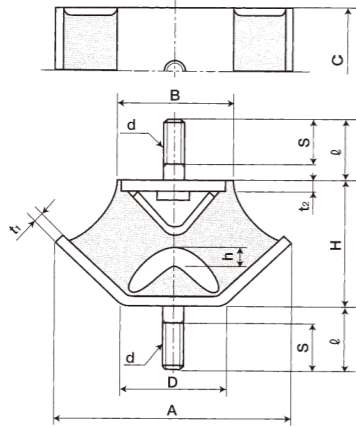


●V型防振ゴム ECタイプ

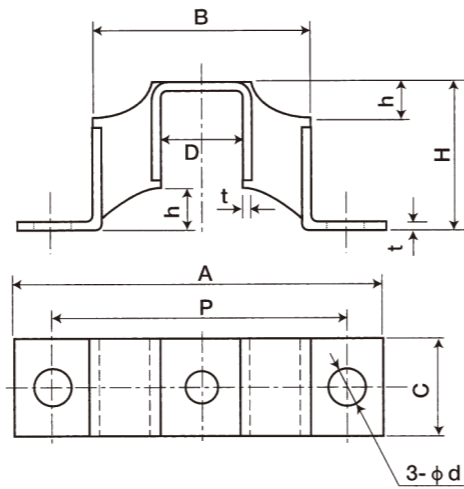
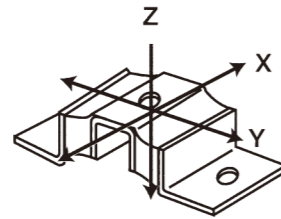
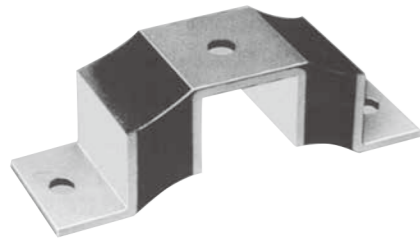


品番	静的バネ定数N/mm			許容荷重N		
	Z方向	Y方向	X方向	Z方向	Y方向	X方向
EC 4001	125	98	37	490	290	195
EC 4002	235	180	69	1250	735	490
EC 4003	340	235	93	1850	980	635
EC 4004	490	325	115	2900	1450	830
EC 4005	585	400	160	4100	2050	1400

●ナット・SW.各2個付

品番	価格	標準寸法 (単位 mm)										
		A	B	C	D	H	h	t1	t2	d	ℓ	s
EC 4001	3,760	63	28	30	28	35	6	4.5	3.2	8	22	17
EC 4002	4,420	87	41	50	42	45	8.5	4.5	3.2	10	25	20
EC 4003	5,240	98	46	60	45	50	8.5	6	4.5	12	35	30
EC 4004	6,550	111	56	70	44	62	9	8	4.5	12	35	30
EC 4005	8,510	123	61	90	50	70	10.5	8	6	16	40	40

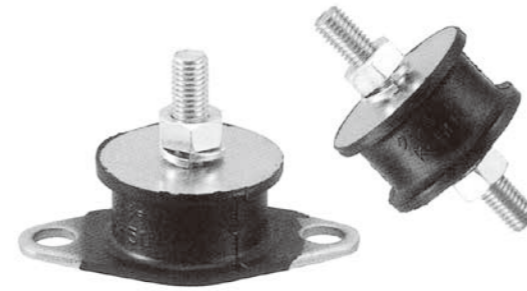
●鞍型防振ゴム EEタイプ



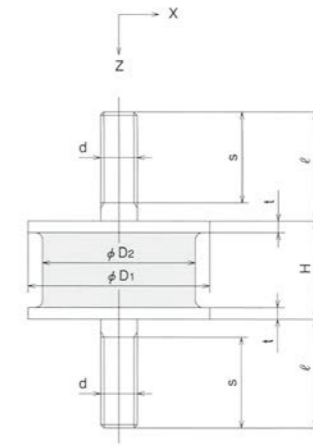
品番	静的バネ定数N/mm			許容荷重N		
	Z方向	Y方向	X方向	Z方向	Y方向	X方向
EE 4001	31	120	29	49	135	39
EE 4002	39	165	37	88	245	68
EE 4003	54	210	52	165	390	125
EE 4004	83	325	77	290	760	225
EE 4005	115	445	105	545	1450	430
EE 4006	135	540	125	880	2350	685
EE 4007	145	580	145	1200	3200	1000

品番	価格	標準寸法 (単位 mm)									
		A	B	C	D	P	H	h	t	d	
EE 4001	1,330	48	26.4	12	9.6	38	15	3	1.2	4.5	
EE 4002	1,440	60	33.2	15	11.8	48	20	4	1.6	6	
EE 4003	1,670	76	44.6	20	15.4	60	25	6	2.3	7	
EE 4004	2,000	95	60.4	30	23.6	80	30	7	3.2	7	
EE 4005	2,350	130	83	40	31	110	40	9	4.5	9	
EE 4006	3,010	160	103	50	41	136	50	11.5	4.5	11	
EE 4007	4,550	195	128	60	48	166	60	15	6	13.5	

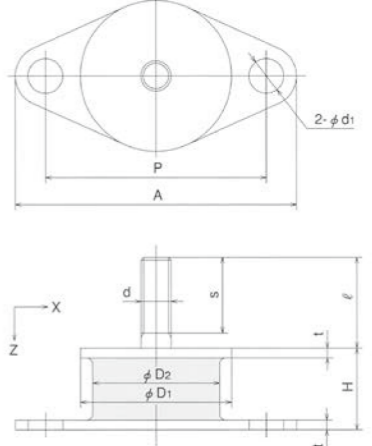
●KA 丸形防振ゴム



■KA形



■KB形



ゴム材質は天然ゴム配合硬さ60とします。
ただし、KA (KB) -80、KA (KB) -100は
天然ゴム配合硬さ62とします。

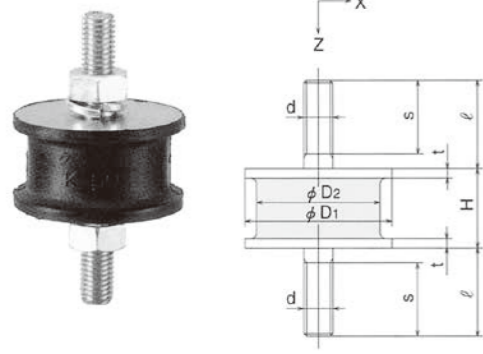
品番	価格	品番	価格	標準寸法 mm									支持荷重 Z方向 (N)	許容荷重 Z方向 (N)
				D ₁	H	d	ℓ	s	A	P	d ₁			
KA - 8	230	—	—	8	11	M 3	10	9	—	—	—	—	~ 21	36
KA- 10	240	—	—	10	13	M 4	10	9	—	—	—	—	~ 34	58
KA- 12	240	—	—	12	16	M 5	12	11	—	—	—	—	~ 78	110
KA- 15	280	—	—	15	15	M 5	15	12	—	—	—	—	~ 130	160
KA- 20	390	KB-20	430	20	15	M 6	15	13	49	36	7	~	160	280
KA- 20-20H	380	KB-20-20H	440	20	20	M 6	15	13	49	36	7	~	98	180
KA- 25	460	KB-25	530	25	18	M 6	18	16	56	42	7	~	250	490
KA- 25-27H	510	KB-25-27H	560	25	27	M 6	18	16	56	42	7	~	160	310
KA- 30	530	KB-30	650	30	18	M 8	24	20	62	48	7	~	450	890
KA- 30-26H	540	KB-30-26H	720	30	26	M 8	24	20	62	48	7	~	300	610
KA- 35	610	KB-35	700	35	26	M 8	24	20	69	53	9	~	490	980
KA- 35-35H	670	KB-35-35H	690	35	35	M 8	24	20	69	53	9	~	370	740
KA- 40	690	KB-40	790	40	25	M 8	30	25	76	60	9	~	930	1,810
KA- 40-33H	760	KB-40-33H	930	40	33	M 8	30	25	76	60	9	~	540	1,100
KA- 45	960	KB-45	1,100	45	34	M 8	29	25	78	63	9	~	830	1,700
KA- 45-45H	1,040	KB-45-45H	1,210	45	45	M 8	29	25	78	63	9	~	650	1,300
KA- 50	1,040	KB-50	1,190	50	27	M10	30	25	93	73	11.5	~	1,230	2,500
KA- 50-40H	1,220	KB-50-40H	1,280	50	40	M10	30	25	93	73	11.5	~	880	1,800
KA- 55	1,350	KB-55	1,500	55	40	M10	35	30	98	78	11.5	~	1,200	2,400
KA- 55-54H	1,500	KB-55-54H	1,650	55	54	M10	35	30	98	78	11.5	~	1,100	2,300
KA- 60	1,350	KB-60	1,500	60	30	M12	35	35	104	84	11.5	~	1,860	3,700
KA- 60-34H	1,470	KB-60-34H	1,560	60	34	M12	35	35	104	84	11.5	~	2,110	4,200
KA- 60-58H	1,820	KB-60-58H	1,950	60	58	M12	35	35	104	84	11.5	~	1,400	2,700
KA- 65	2,340	KB-65	2,480	65	34	M12	35	35	116	92	11.5	~	2,300	4,400
KA- 65-50H	2,550	KB-65-50H	2,670	65	50	M12	35	35	116	92	11.5	~	1,800	3,500
KA- 75	2,510	KB-75	2,700	75	42	M12	45	45	126	102	11.5	~	2,900	5,900
KA- 75-63H	3,360	KB-75-63H	3,590	75	63	M12	45	45	126	102	11.5	~	2,100	4,100
KA- 80	2,620	KB-80	2,810	80	40	M12	45	45	136	108	13.5	~	4,170	8,300
KA- 80-55H	3,140	KB-80-55H	3,380	80	55	M12	45	45	136	108	13.5	~	2,900	5,900
KA- 90	3,640	KB-90	3,710	90	50	M12	45	45	141	117	13.5	~	3,700	7,500
KA- 90-76H	5,530	KB-90-76H	5,670	90	76	M12	45	45	141	117	13.5	~	2,900	5,900
KA-100	4,140	KB-100	4,070	100	50	M16	55	55	166	134	13.5	~	6,200	12,400
KA-100-70H	6,810	KB-100-70H	6,810	100	70	M16	55	55	166	134	13.5	~	3,580	7,200
KA-120	7,730	KB-120	9,030	120	60	M16	51	51	210	160	18	~	7,700	15,400
KA-150	12,700	KB-150	12,810	150	62	M20	57	57	250	190	22	~	12,700	25,500

KA形は六角ナット、スプリングワッシャー各2ヶ付き、KB形は六角ナット、スプリングワッシャー各1ヶ付きとします。



●KA 丸形防振ゴム (ゴム硬度45品)

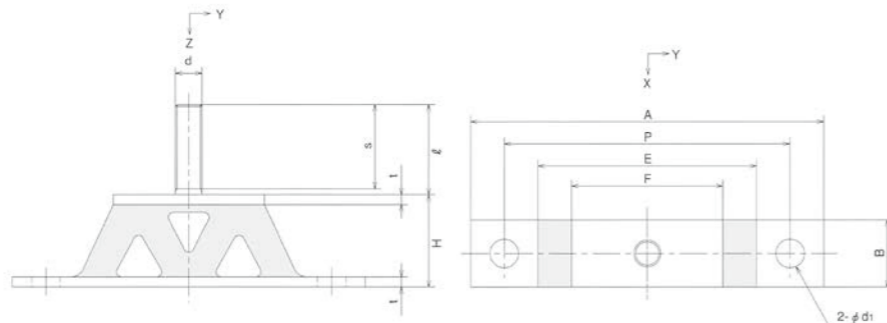
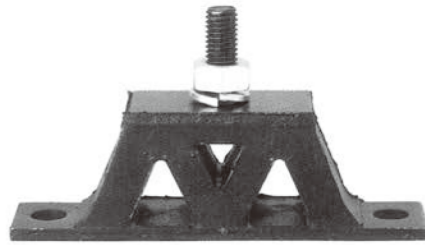
ゴム材質は天然ゴム配合硬さ45とします。



品番	価格	標準寸法						支持荷重 Z方向 (N)	許容荷重 Z方向 (N)
		D ₁	H	d	ℓ	s			
KA-12 (45)	280	12	16	M 5	12	11	~ 47	66	
KA-15 (45)	310	15	15	M 5	15	12	~ 78	96	
KA-20 (45)	420	20	15	M 6	15	13	~ 96	170	
KA-20-20H(45)	420	20	20	M 6	15	13	~ 59	110	
KA-25 (45)	530	25	18	M 6	18	16	~ 150	290	
KA-25-27H(45)	560	25	27	M 6	18	16	~ 96	190	
KA-30 (45)	620	30	18	M 8	24	20	~ 270	530	
KA-30-26H(45)	630	30	26	M 8	24	20	~ 180	370	
KA-35 (45)	730	35	26	M 8	24	20	~ 290	590	
KA-35-35H(45)	750	35	35	M 8	24	20	~ 220	440	
KA-40 (45)	790	40	25	M 8	30	25	~ 560	1,090	
KA-40-33H(45)	900	40	33	M 8	30	25	~ 320	660	
KA-50 (45)	1,210	50	27	M 10	30	25	~ 740	1,500	
KA-50-40H(45)	1,380	50	40	M 10	30	25	~ 530	1,080	

六角ナット、スプリングワッシャー各2ヶ付きとします。

●KD 山形防振ゴム

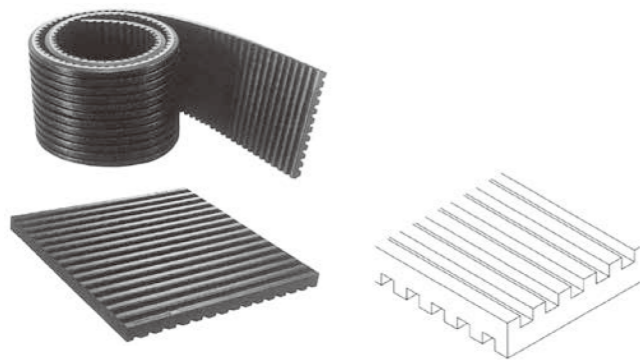


ゴム材質は天然ゴム配合硬さ60とします。

品番	価格	標準寸法 mm											Z方向 支持荷重 N	許容荷重 N		
		A	B	H	t	E	F	P	d	ℓ	s	d ₁		Z方向	X方向	Y方向
KD-40	2,100	125	30	40	4.5	80	55	104	M10	29	25	11	~ 340	690	120	140
KD-45	4,070	160	35	45	4.5	100	70	130	M12	34	34	14	~ 490	980	220	200
KD-55	5,530	210	40	55	6	130	90	170	M16	54	54	17	~ 880	1720	440	340
KD-65	7,160	245	50	65	9	165	115	205	M16	50.5	50.5	20	~ 1230	2500	440	390

六角ナット、スプリングワッシャー各1ヶ付きとします。

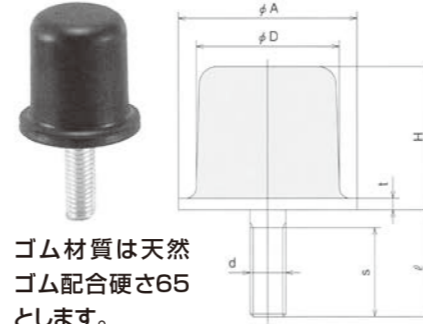
●KH・KHL 防振パッド



品番	価格	硬さ (JIS)	材質	標準寸法	許容面圧 N/mm
KH-8	1,260	60	天然ゴム	8t 300× 300	1.1
KH-10	1,510	60		10t 300× 300	1.1
KH-20	4,210	75		20t 305× 305	1.0
KHL-10-100	1,600	50	天然ゴム	10t 100× 1,000	0.6
KHL-10-150	2,360	50		10t 150× 1,000	0.6
KHL-10-300	4,660	50		10t 300× 1,000	0.6
KHL-15-100	2,080	50	天然ゴム	15t 100× 1,000	0.3
KHL-15-150	3,100	50		15t 150× 1,000	0.3
KHL-15-300	6,420	50		15t 300× 1,000	0.3



●KI ストッパー

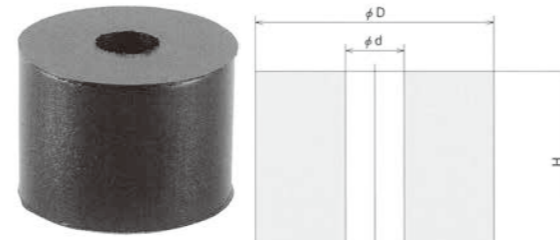


ゴム材質は天然ゴム配合硬さ65とします。

品番	価格	標準寸法 mm							最大ストローク mm	最大吸収 エネルギー J	最大衝撃力 kN
		A	D	H	t	ℓ	s	d			
KI-30	460	30	25	30	2.3	24	20	M 8	14	18	4.9
KI-40	580	40	35	35	2.3	30	25	M 8	17	44	10.8
KI-50	970	50	40	40	3.2	30	25	M10	19	64	13.2
KI-60	1,490	60	50	50	3.2	35	35	M12	24	140	22.6
KI-80	3,660	80	65	65	4.5	45	45	M12	30	290	34.3
KI-100	7,090	100	80	85	4.5	55	55	M16	40	590	49.0

六角ナット、スプリングワッシャー各1ヶ付きとします。

●KK クッションゴム



ゴム材質は天然ゴム配合硬さ65とします。

品番	価格	標準寸法 mm			支持荷重 N	許容荷重 N	ばね定数 Kz N/mm
		D	d	H			
KK-3012-30	240	30	12	30	~ 340	690	118
KK-3512-30	430	35	12	30	~ 490	1,100	190
KK-3512-50	590			50	~ 490	1,100	110
KK-4012-30	520	40	12	30	~ 690	1,500	260
KK-4012-50	670			50	~ 640	1,300	130
KK-4016-100	1,140		16	100	~ 690	1,400	69
KK-5016-30	640	50	16	30	~ 1,100	2,200	410
KK-5016-50	840			50	~ 1,100	2,200	230
KK-6516-50	1,530	65	16	50	~ 2,000	3,900	410
KK-6516-80	2,150			80	~ 2,000	3,900	250
KK-8016-50	2,120	80	16	50	~ 2,900	6,200	690
KK-8016-80	4,250			80	~ 2,900	6,200	390
KK-8016-100	4,960			100	~ 2,900	6,200	320
KK-10016-100	6,420	100	16	100	~ 5,000	10,000	500

●KUB ハイバッファー (発泡ウレタン緩衝器)



塗装: ウレタン塗料、標準色: マンセル2.5YR3/8 (特注色は日本塗料工業会の色見本番号を指定して下さい)
安全ネットの品番は対象KUBの品番末尾に"N"を付けて表します。(例 KUB-315-5N) 本体と併せて御用命下さい。

本体		安全ネット		主要寸法 (mm)										体積 cm ³	受圧面積 cm ²	製品質量 kg
品番	価格	品番	価格	D	A	P	t	d ₁	付属ボルト d-ℓ	H	安全ネット 寸法 網目					
KUB-80-1	6,790	KUB-80-1N	5,980	80	100	80	4.5	9	M8-40	54	3	50	246	50	0.45	
KUB-80-2	8,420	KUB-80-2N	6,790							99			470		0.57	
KUB-100-1	8,420	KUB-100-1N	5,980	100	135	100	4.5	11	M10-40	64	3	50	460	80	0.84	
KUB-100-2	11,390	KUB-100-2N	6,790							114			850		1.0	
KUB-125-1	11,410	KUB-125-1N	8,150	125	160	125	6	13	M12-40	71	3	50	790	120	1.3	
KUB-125-2	16,020	KUB-125-2N	8,420							131			1,510		1.6	
KUB-125-3	23,630	KUB-125-3N	9,240							191			2,250		2.0	
KUB-160-1	22,540	KUB-160-1N	8,150	160	200	160	10	17	M16-50	85	3	50	1,480	200	3.7	
KUB-160-2	29,380	KUB-160-2N	9,510							160			2,970		4.4	
KUB-160-3	40,250	KUB-160-3N	10,320							235			4,460		5.2	
KUB-200-1	28,150	KUB-200-1N	8,960	200	250	200	12	22	M20-60	87	3	50	2,300	310	6.6	
KUB-200-2	40,250	KUB-200-2N	10,050							162			4,600		7.8	
KUB-200-3	60,250	KUB-200-3N	11,140							237			6,950		9.0	
KUB-200-4	71,360	KUB-200-4N	11,950							312			9,280		10.0	
KUB-250-1	41,730	KUB-250-1N	10,320	250	315	250	16	22	M20-60	91	4	75	3,580	490	15	
KUB-250-2	66,910	KUB-250-2N	10,860							166			7,220		16	
KUB-250-3	88,890	KUB-250-3N	11,680							241			10,600		17	
KUB-250-4	112,100	KUB-250-4N	12,490							316			14,500		19	
KUB-250-5	134,070	KUB-250-5N	13,310							391			18,400		20	

○KUB-315以上はお見積り下さい。